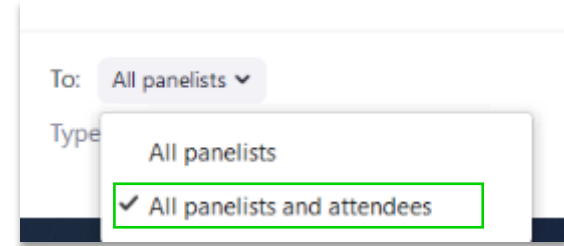


Quick-wins om efficiënter met PowerPoint te werken

Check?!

- **Kunnen jullie me zien en horen?**
Yes, we can!
- **Werkt er iets niet?**
Schrijf het in de chat. We helpen graag!
- **Opname en slides worden gedeeld.**
Nog vragen? We helpen je graag verder in onze online community.





d-teach[®]

> Online school

Gepersonaliseerd online leren

> Online training

Online en blended opleiden

Joke Hollants

Adviseur digitale
vaardigheden

e-Learning wizard

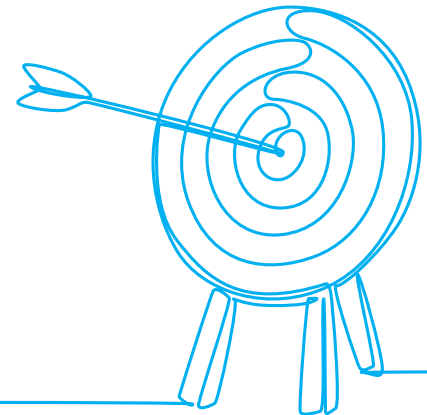
Power(Point) woman

Houdt van knopjes



Doel van vandaag

- Minder frustratie, meer plezier!
- Tips & tricks om efficiënter en sneller met PowerPoint te werken
- Inspiratie om meer uit PowerPoint te halen
- Minstens één aha-ervaring



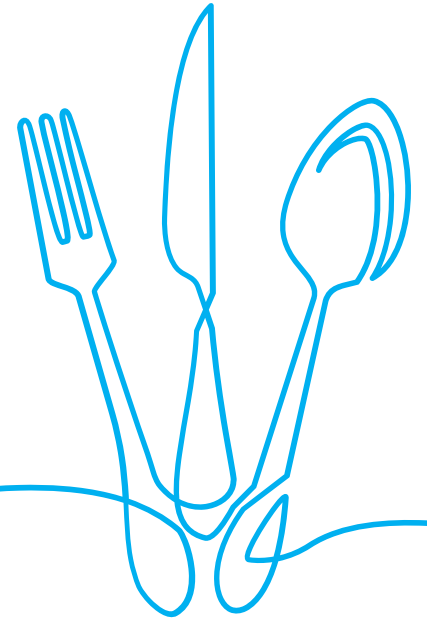
Op het menu

1 Algemene layout

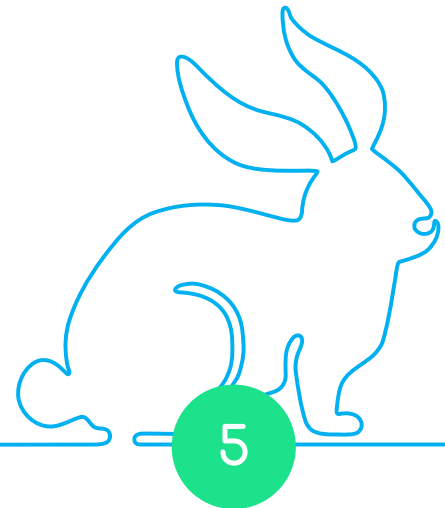
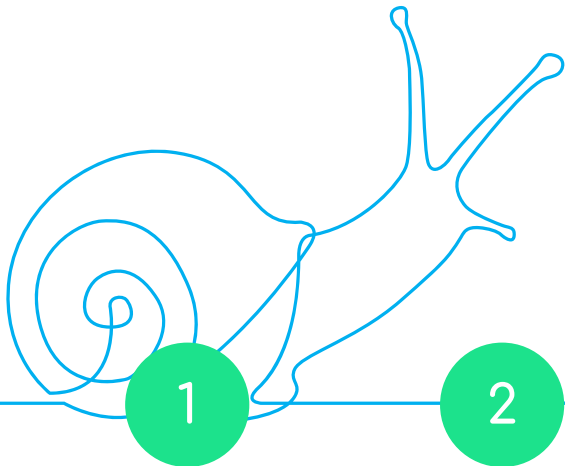
2 Tekst

3 Vormen & Figuren

4 Sneltoetsen



Hoe schat je jouw PowerPoint snelheid in?





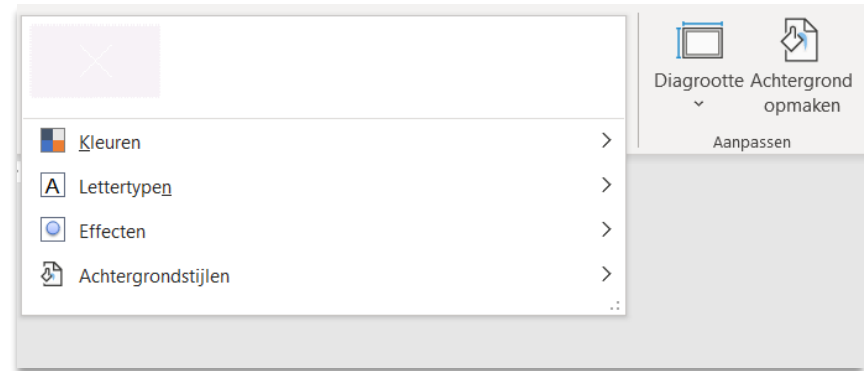
Algemene layout

#hetoogwilookwat

Ontwerpen tab

- Diagrootte
Ook aangepaste diagrootte
(bv. A4) mogelijk
- Kleuren & Lettertypen
Thema eenmaal aanmaken en
eventueel uitwisselen binnen
organisatie

C:\Users\Naamgebruiker\AppData\Roaming\Microsoft\
Templates\Document Themes



Beeld tab

- Diamodel
- De layout van een dia aanpassen

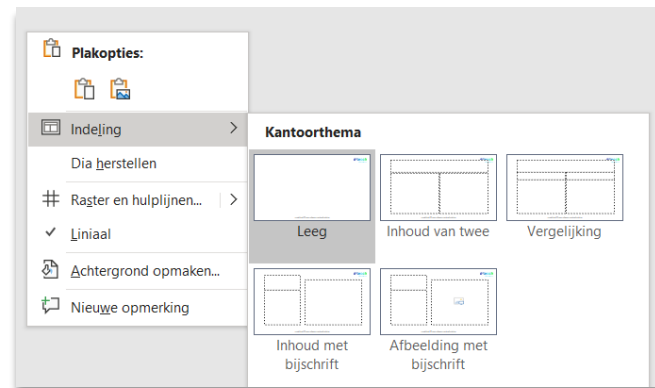
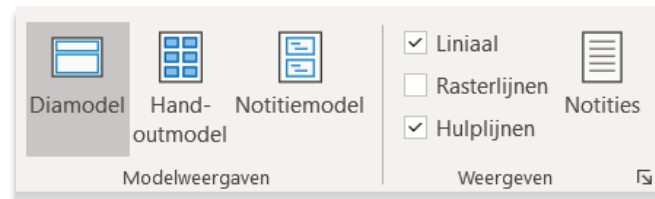
Rechtsklik op slide > Indeling

- Hulplijnen inschakelen

Rechtsklik naast/op slide >

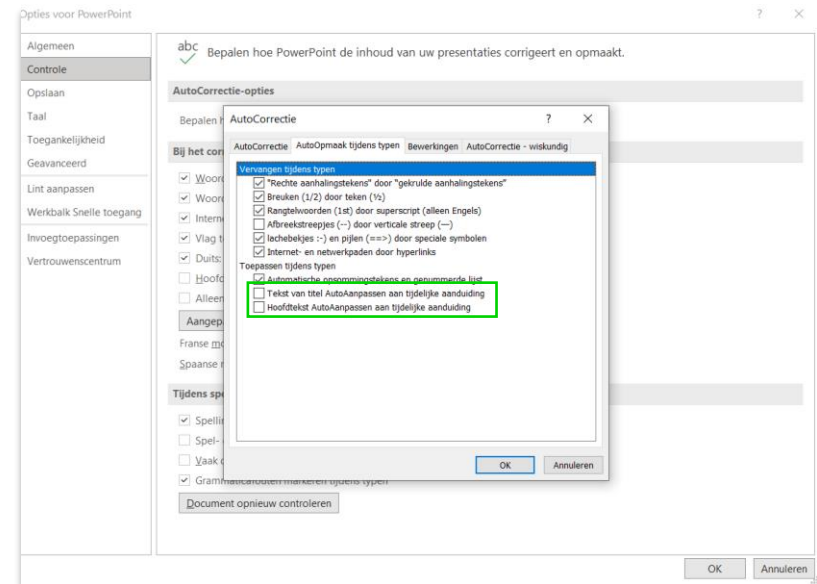
Raster en hulplijnen >

verticale/horizontale hulplijn
toevoegen



Beeld tab

- Tekst niet AutoAanpassen (AutoFit)
Bestand > opties > controle >
Autocorrectie-opties > 2 laatste
puntjes niet aanvinken





Tekst

#nooitmeerenterdrukken

Start tab

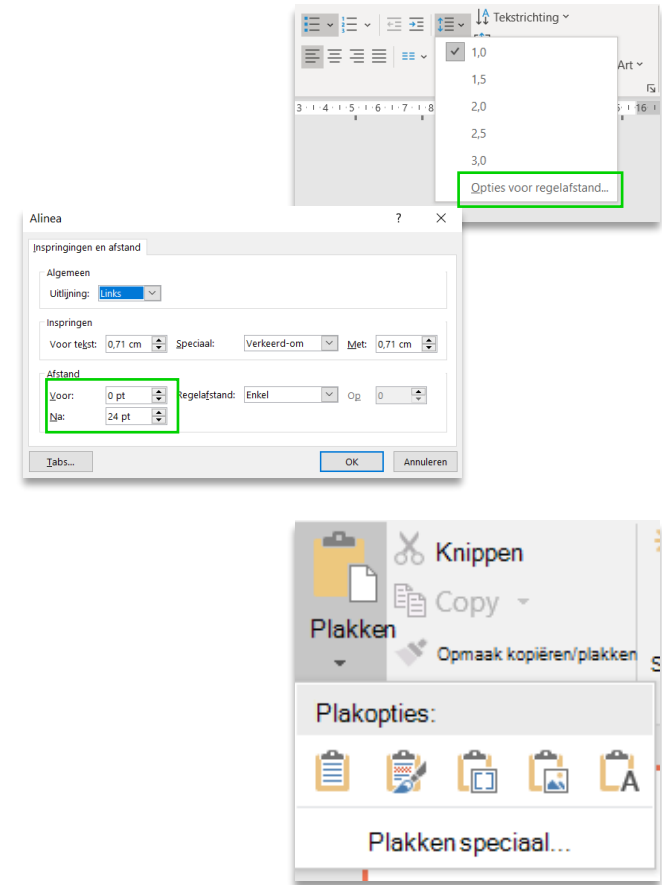
- Afstand tussen bulletpoints

Opties voor regelafstand > de afstand 'voor' en 'na' aanpassen

- Plak opties

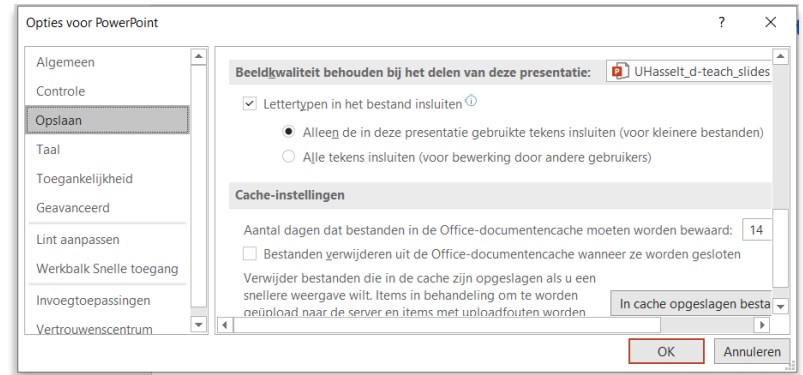
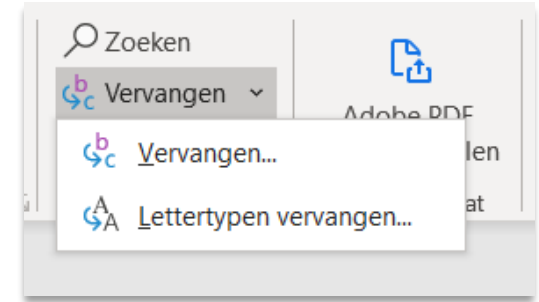
Opties: doelthema gebruiken - opmaak bron behouden - plakken als afbeelding - alleen tekst behouden

- Format Painter



Extra opties

- Lettertypen vervangen
Start tab
- Lettertypen insluiten
Bestand > Opties > Opslaan > Lettertypen in het bestand insluiten
- Taal aanpassen op alle slides
Beeld > Overzichtsweergave > Ctrl + A > Controleren tab > Controletaal instellen



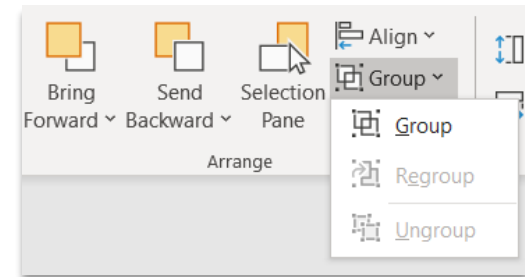
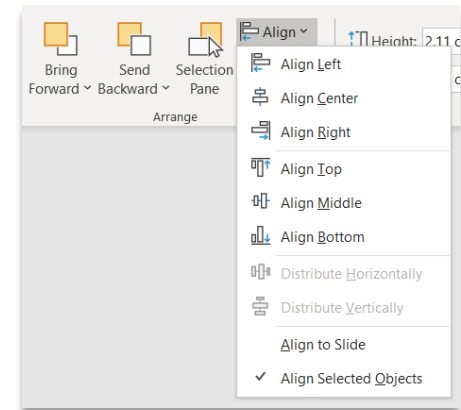


Vormen en figuren

#alignerenengroeperen

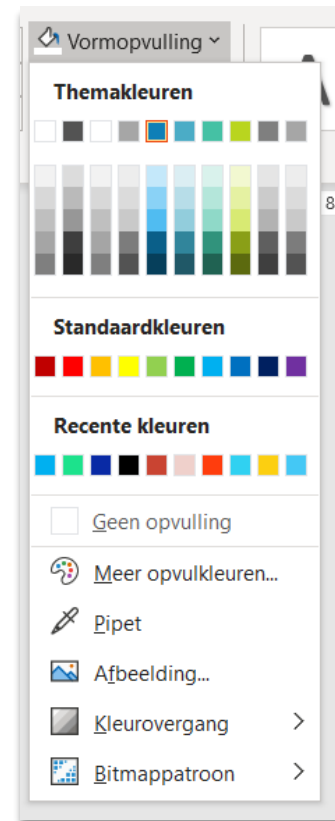
Vormen

- Hoogte-breedteverhouding bewaren
Hou SHIFT ingedrukt wanneer je een vorm tekent
- Uitlijnen > Vormindeling tab
- Groeperen > Vormindeling tab
- Instellen als standaardvorm
Rechtsklik op vorm



Vormen

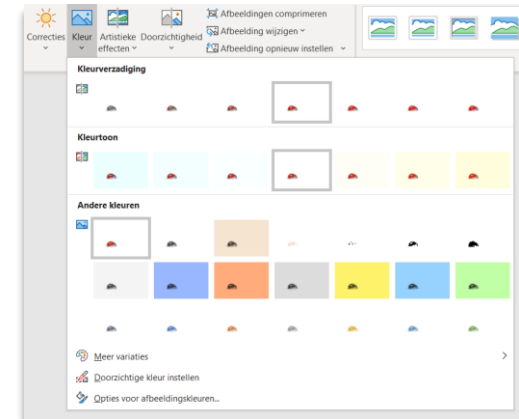
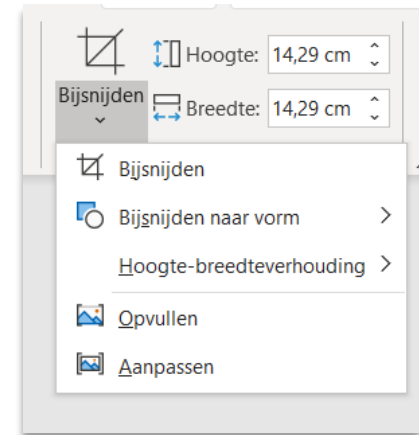
- Pipet (PowerPoint 2013 of hoger)
Vormindeling tab > Vormopvulling > Pipet
- Transparantie op vorm
Vormindeling tab > Vormopvulling > Meer opvulkleuren > Doorzichtigheid
- SmartArt
Invoegen tab
TIP: Converteren naar vormen

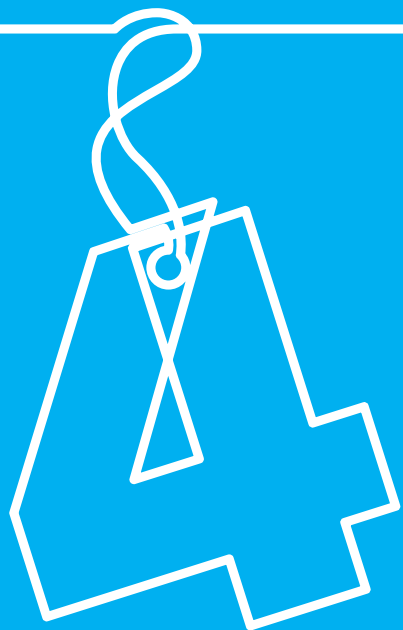


Figuren

Afbeeldingsopmaak tab > Bijsnijden

- Bijsnijden naar vorm
- Bijsnijden met hoogte-breedteverhouding
- Bijsnijden met opvullen
- Een figuur transparant maken
Afbeeldingsopmaak tab > Kleur >
Doorzichtige kleur instellen





Sneltoetsen

#opzijopzijopzij

PowerPoint bewerken

- **Ctrl + S** > opslaan
- **Ctrl + Z** > ongedaan maken
- **Ctrl + A** > alles selecteren
- **Ctrl + M** > nieuwe slide toevoegen
- **Ctrl + D** > slide dupliceren
- **Ctrl + SHIFT + G** > groeperen
- **Ctrl + SHIFT + H** > groep opheffen

PowerPoint presenteren

- **F5** > Diavoorstelling starten
- **Shift + F5** > Diavoorstelling starten vanop een specifieke slide
- **'nummer' + ENTER** > naar specifieke slide gaan tijdens presentatie

Symbolen invoegen

- ALT + nummer > pijlen en andere symbolen

Alt Code	Symbol
Filled Arrows	
Alt 16	▶
Alt 17	◀
Alt 254	■
Alt 30	▲
Alt 31	▼
Line Arrows	
Alt 23	↕
Alt 24	↑
Alt 25	↓
Alt 26	→
Alt 27	←

Alt + 945	α (lower-case Alpha)
Alt + 946	β (lower-case Beta)
Alt + 947	γ (lower-case Gamma)
Alt + 948	δ (lower-case Delta)
Alt + 949	ε (lower-case Epsilon)
Alt + 950	ζ (lower-case Zeta)
Alt + 951	η (lower-case Eta)
Alt + 952	θ (lower-case Theta)
Alt + 953	ι (lower-case Iota)
Alt + 954	κ (lower-case Kappa)
Alt + 955	λ (lower-case Lambda)
Alt + 956	μ (lower-case Mu)
Alt + 957	ν (lower-case Nu)
Alt + 958	ξ (lower-case Xi)
Alt + 959	ο (lower-case Omicron)
Alt + 960	π (lower-case Pi)
Alt + 961	ρ (lower-case Rho)
Alt + 962	ς (lower-case final Sigma)
Alt + 963	σ (lower-case Sigma)
Alt + 964	τ (lower-case Tau)
Alt + 965	υ (lower-case Upsilon)
Alt + 967	χ (lower-case Chi)
Alt + 968	φ (lower-case Phi)
Alt + 968	ψ (lower-case Psi)
Alt + 969	ω (lower-case Omega)

Werkbalken aanpassen

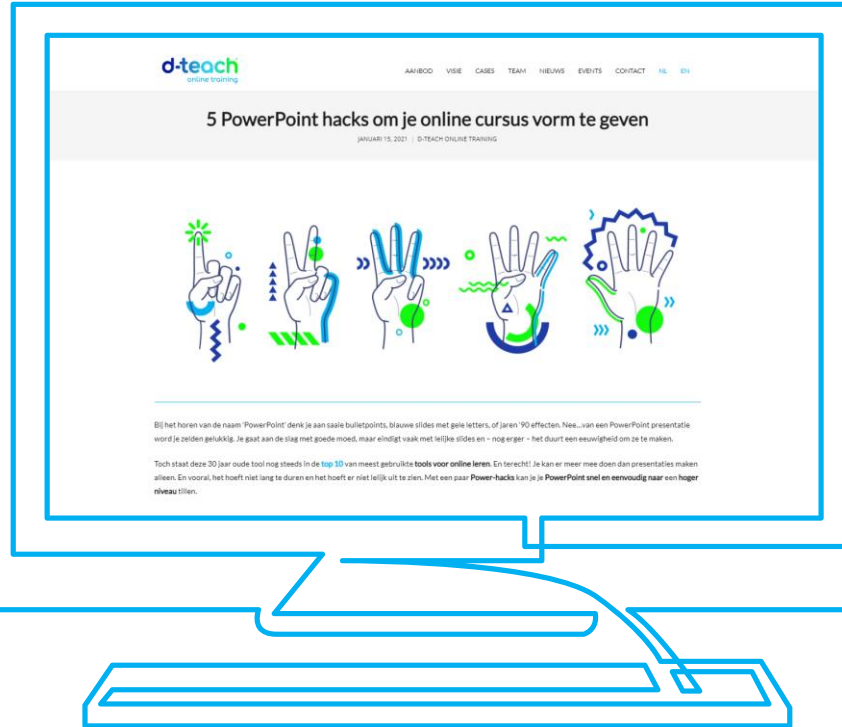
- Werkbalk snelle toegang

<https://www.brightcarbon.com/resources/quick-access-powerpoint-toolbar/>

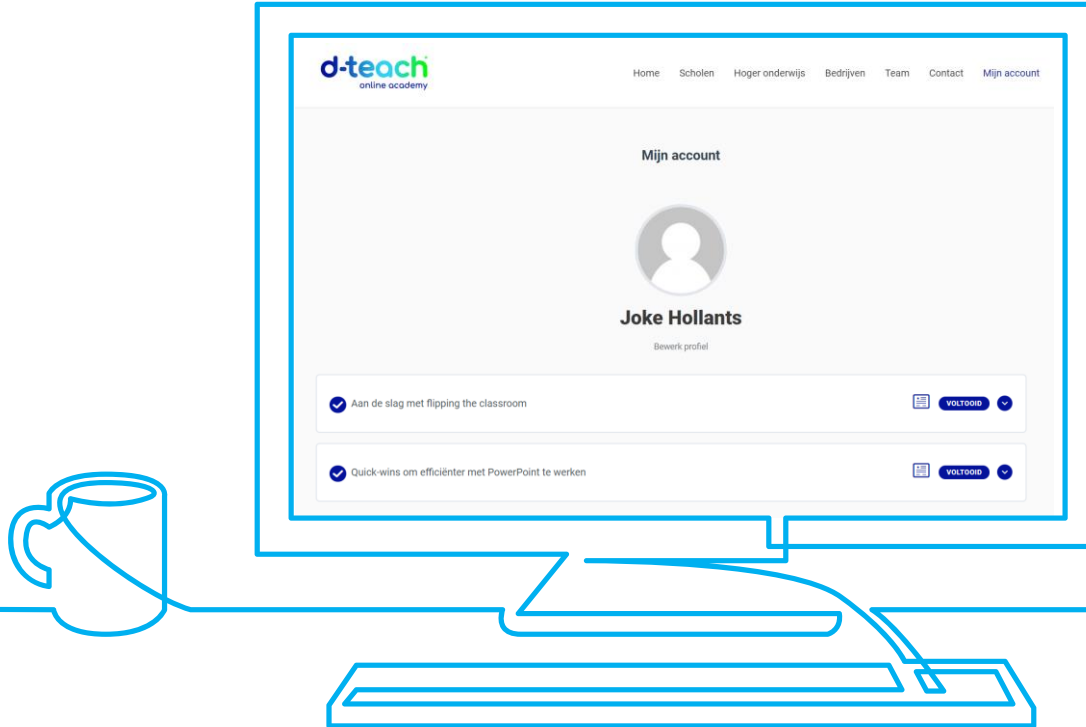
- Extra werkbalken

<https://www.brightcarbon.com/brightslide/?os=windows>

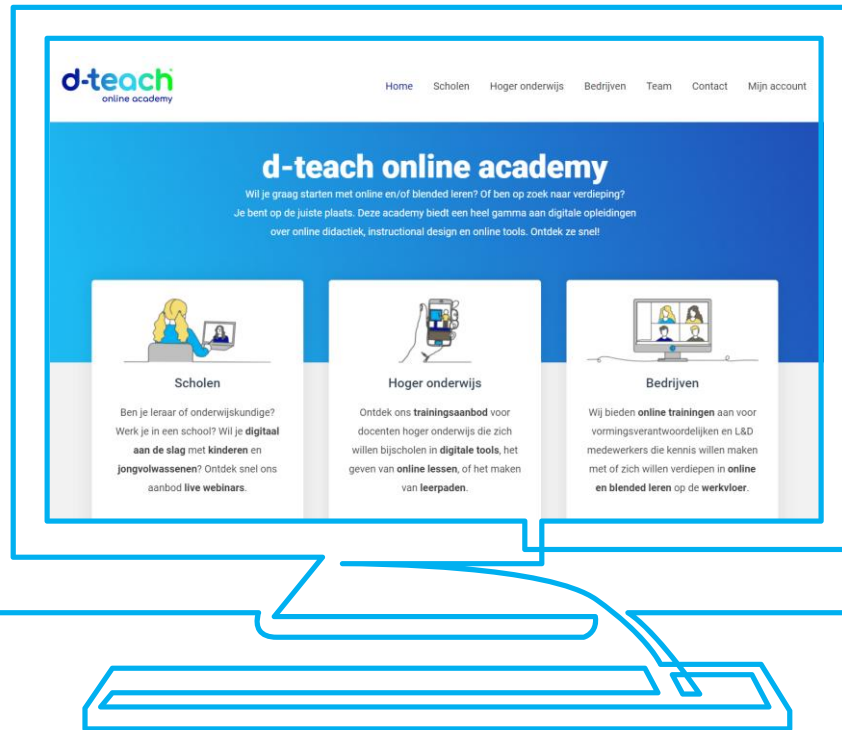
#Meerinspiratie?



#Watnu?



Tot de volgende?!



d-teach

- Evaluatie: <https://d-teachtraining.typeform.com/to/gDHriEto>
- Enquête Maaïke Grammens:
<https://tpsurvey.ugent.be/limesurvey315/index.php/831288?lang=nl>
- LinkedIn: <https://www.linkedin.com/groups/8972677/>
- Facebook: [Distance Teaching Tips](#)
- Mail: training@d-teach.com

BYE!

Succes!
#youcandoit!

